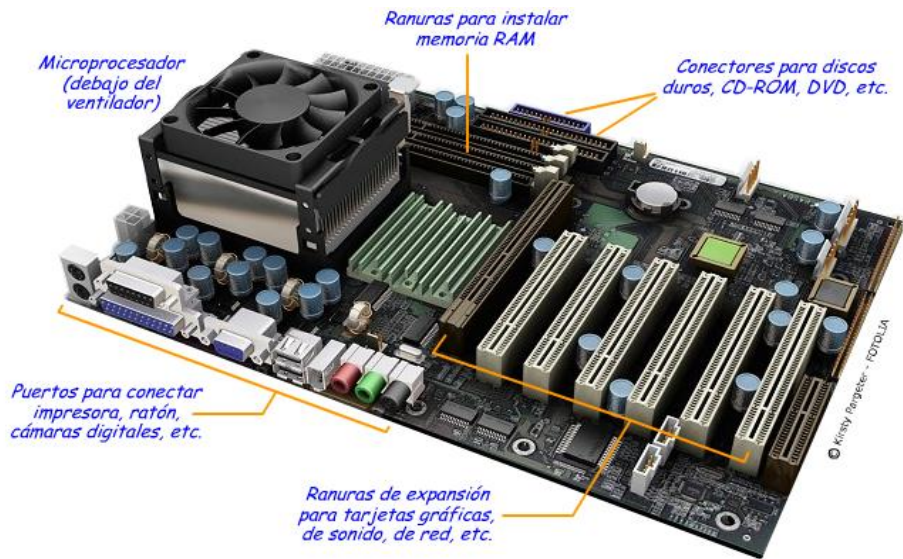


## La placa base

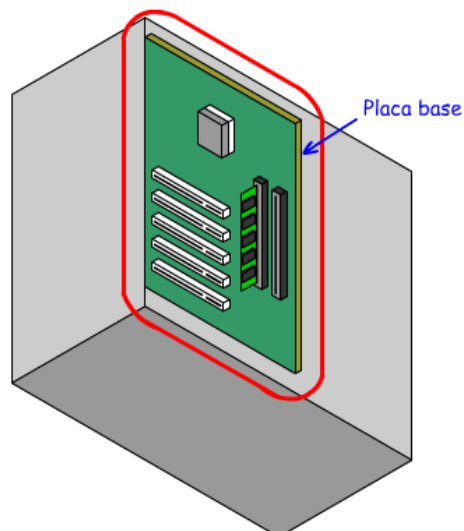
Uno de los principales componentes del ordenador es la placa base. Es una **placa de plástico con un circuito grabado en su superficie**, lo que recibe el nombre de **circuito impreso**. En ella se conectan todos los elementos del ordenador: microprocesador, memorias ROM y RAM, discos duros, lectores-grabadores de CD-ROM y DVD, etc.



Infografía de una placa base de ordenador.



Placa base antes de ser instalada en un ordenador.

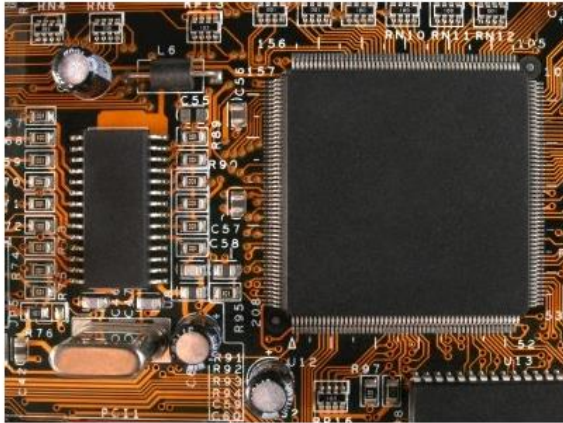


Localización de la placa base en un ordenador.

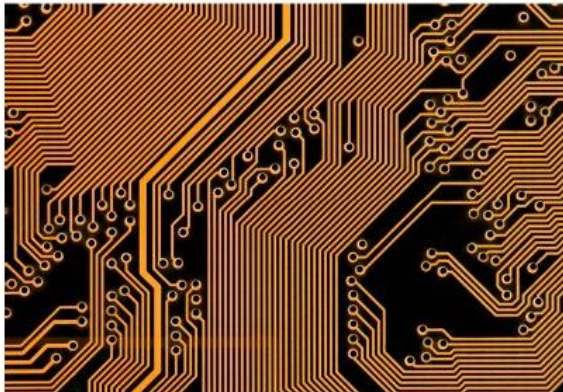
## ¿Para qué sirve la placa base?

La placa base tiene dos funciones:

1. **Servir de soporte:** algunos de los componentes del ordenador están sujetos o soldados a la placa base, que les proporciona un soporte físico. Es el caso del microprocesador, de las memorias ROM y RAM, de las tarjetas de vídeo, etc.
2. **Permitir la comunicación entre los diferentes componentes del ordenador:** en la superficie de la placa base hay conductores de cobre, las pistas, que permiten que circulen los datos en forma de impulsos eléctricos. Toda la información que procesa el ordenador pasa por la placa base.



*Detalle de una placa base donde se observan líneas de color naranja dibujadas entre los chips, son las pistas.*



*Las pistas son conductores que permiten que los diferentes componentes del ordenador se comuniquen entre sí.*

Cuestiones:

1. ¿Qué es la placa base de un ordenador?
2. ¿Para qué sirve la placa base?
3. Enumera al menos 4 componentes del ordenador que se conectan a la placa base.
4. ¿Qué son las pistas de la placa base?
5. Investiga qué es y qué función tiene:
  - a. El chipset
  - b. Los conectores IDE
  - c. Las ranuras de expansión
  - d. La pila
  - e. Los buses SATA